

Vivendo o Evangelho

ShareLife: Campanha Paroquial 2018

Mudar vidas na sua comunidade



Uma Mensagem do Cardeal Collins

Enquanto comunidade Católica, somos chamados a personificar uma fé que age. Uma das formas de o fazermos na Arquidiocese de Toronto é através do ShareLife. Actualmente, mais de 40 agências recebem fundos provenientes dos nossos apelos anuais, providenciando serviços a famílias em crise, pessoas com necessidades especiais, os mais idosos, crianças, jovens, imigrantes e refugiados. Convido-vos a

juntarem-se mim, sacrificando alguns dos seus recursos em benefício da campanha de 2018 do ShareLife. Ao contemplar as bênçãos que tem, considere oferecer ao ShareLife o que lhe for possível. Que Deus o abençoe pela sua generosidade.

Um Legado de Fé em Acção

Este ano, o ShareLife celebra 42 anos “Vivendo o Evangelho dando aos mais necessitados.” Durante este tempo, as nossas agências têm feito a diferença em milhões de vidas. Ao apoiar o ShareLife, trazemos as mãos de Cristo aos que mais precisam.

Objectivo da Campanha Paroquial: \$13.6 milhões

O nosso objectivo paroquial de \$13.6 milhões representa um acréscimo de \$900.000 em relação ao ano anterior. Este aumento é necessário para melhorar os nossos programas para podermos dar resposta à subida da procura.

Isto inclui uma expansão da nossa nova iniciativa para idosos isolados, e permitir a ida de mais meninos ao nosso campo de férias Ozanam em cada verão. Continuamos também a investir nos nossos serviços partilhados; ajudando as agências colaborando em áreas administrativas, elas maximizam o impacto de cada dólar doado.

Cada vez mais pessoas dependem das agências do ShareLife. Podemos continuar a oferecer uma mão de ajuda se trabalharmos em conjunto. Cada doação nos ajudará a atingir a meta da nossa campanha.

Actualizações das Agências

O ShareLife distribuiu \$1.2 milhões a mais nos últimos dois anos. Isto permitiu as nossas agências:

- A retenção dos seus funcionários e promover a sua qualificação para poderem dar resposta ao aumento na procura dos serviços;
- Melhorar as habilitações e aconselhamento para jovens em habitações de transição. Estas medidas de apoio facilitam a transição destes jovens de casas de acolhimento para habitações independentes com acesso a formação, aconselhamento e serviços de apoio continuados;
- Expandir o apoio e assistência a idosos marginalizados e em situações precárias como o isolamento.

Como posso doar?

- Dando na sua paróquia. As recolhas dominicais de fundos para o ShareLife serão **18 de Março, 22 de Abril e 27 de Maio**.
- Dando através da internet no site sharelife.org
- Respondendo ao apelo feito pelo ShareLife que recebeu na sua caixa de correio.

Outras formas de dar

- Designando o ShareLife como a sua caridade de eleição no seu local de trabalho.
- Pedindo ao seu patrão/entidade patronal que contribua o mesmo montante que o seu para o ShareLife.
- Doando títulos cotados em bolsa para o ShareLife.
- Deixando uma herança no seu testamento para o ShareLife.

Agências financiadas pelo ShareLife reconhecem a necessidade de lidar com os crescentes problemas de saúde mental que as pessoas que os procuram enfrentam. Várias agências relatam um aumento no número de clientes com questões dessa natureza. Tendo isto como pano de fundo, as agências estão a mover-se de forma a enfrentar este desafio de várias maneiras.

Manter famílias juntas

Ajudar casais a resolver ou conter conflitos através dos serviços de saúde mental tem repercussões benéficas para as crianças. Os Serviços Católicos Comunitários da região de York têm ajudado indivíduos a melhor como pais e mães, para poderem satisfazer os requisitos da Comissão de Protecção de menores, resultando no retorno das crianças a casa.

Ligação à pobreza

Em 2016, mais de 2000 pessoas acederam ao aconselhamento individual, de casais e familiar nos Serviços Católicos da Família na região de Peel-Dufferin. Clientes procuraram, com frequência, o aconselhamento para lidar com sintomas de depressão e ansiedade. Sendo que a depressão tem substituído dores de costas como a maior causa de faltas ao trabalho, os funcionários da agência dizem que os seus serviços tem ajudado os seus clientes a manter os seus trabalhos evitando assim a pobreza.

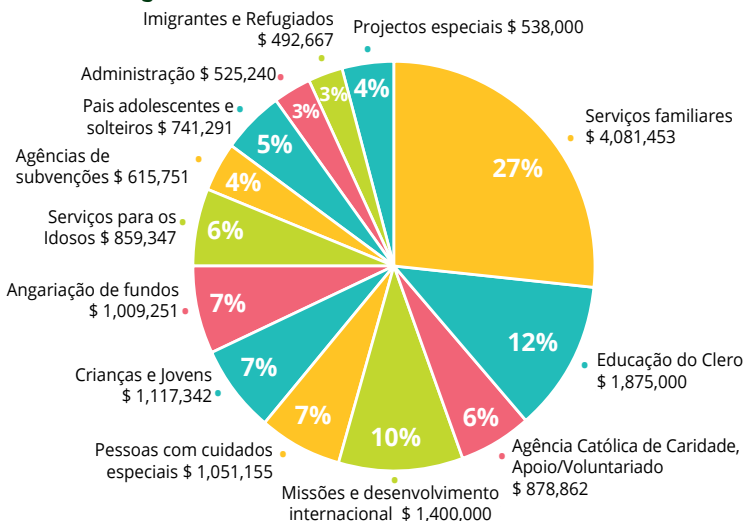
Aumento da esperança

As maiores barreiras à recuperação de problemas mentais não são médicos mas sim sociais: isolamento, falta de integração na comunidade e o estigma. O Nosso Espaço (Our Place), uma agência financiada pelo ShareLife, lida com as consequências do isolamento social e a solidão ajudando as pessoas, ligando-as a redes de apoio social. Parcerias como aquela que têm com A Paragem, Centro Comunitário de Alimentação (The Stop Community Food Centre), fornecem aos clientes do Nosso Espaço, oportunidades de participarem em programas de alimentação e nutrição, aos quais de outra forma não teriam acesso.

Promover saúde mental cedo

Funcionários da nossa agência Rosalie Hall remarcam que crianças de pais jovens correm um maior risco de sofrerem atraso de desenvolvimento devido a factores de risco mais comuns a que estão expostos. Pais jovens que podem aceder a creches e cuidados infantis de qualidade, podem melhor cuidar das suas necessidades de saúde mental e tem apoio de forma a perceber o impacto do seu comportamento nos seus filhos. Cuidados infantis de qualidade oferecem estabilidade e estímulo e um ambiente protector onde as crianças se sentem valiosas e capazes de aprender, beneficiando assim a sua própria saúde mental.

Atribuições da ShareLife em 2017



Número de Registo de Instituição de Caridade 13063 2474 RR0001

Serviços familiares

- Catholic Family Services of Durham** | cfsdurham.com
(905) 985-4221 (Port Perry) | (905) 725-3513 (Oshawa) | (905) 428-1984 (Ajax)
- Catholic Family Services of Peel-Dufferin**
www.cfspd.com | (905) 450-1608 (Brampton) | (905) 897-1644 (Mississauga)
- Catholic Family Services of Simcoe County**
www.cfssc.ca | (705) 726-2503 (Barrie) | (705) 526-9397 (Midland)
- Catholic Family Services of Toronto** | www.cfstoronto.org | (416) 921-1163
- Catholic Community Services of York Region** | www.ccsyr.org | (905) 770-7040
- FertilityCare Toronto** | www.fertilitycare.ca | (416) 465-2868
- Natural Family Planning Association**
toronto.naturalfamilyplanning.ca | (416) 481-5465

Serviços para crianças e jovens

- Camp Ozanam (St. Vincent de Paul)** | svdptoronto.org | (416) 364-5577
- Covenant House** | www.covenanthouseutoronto.ca | (416) 598-4898
- Office of Catholic Youth** | www.octoronto.org | (416) 599-7676
- Sancta Maria House** | www.smhtoronto.org | (416) 925-7333
- Youth-In-Transition** | (416) 598-4898

Serviços para pessoas com deficiências

- Mary Centre of the Archdiocese of Toronto**
www.marycentre.com | (416) 630-5533 (Toronto) | (905) 866-6300 (Brampton)
- Our Place Community of Hope** | ourplacecommunityofhope.com | (416) 598-2919
- Saint Elizabeth Health Care** | www.saintelizabeth.com | (905) 940-9655
- Silent Voice Canada** | silentvoice.ca | (416) 463-1104 (Voice) | (416) 463-3928 (TTY)
- St. Bernadette's Family Resource Centre** | stbernadettesfrc.org | (416) 654-9810
- St. Michael's Homes / Matt Talbot Houses** | stmichaelshomes.org | (416) 926-8267
- Street Haven at the Crossroads** | streethaven.com | (416) 967-6060

Serviços para imigrantes e refugiados

- Catholic Cross-Cultural Services** | cathcrosscultural.org | (416) 757-7010
- Office for Refugees** | archtoronto.org/refugee | (416) 934-0606 ext. 804

Serviços para Idosos

- Centres d'Accueil Héritage** | www.caheritage.org | (416) 365-3350
- LA Centre for Active Living** | loyolaarrupecentre.com | (416) 452-4875
- Providence Healthcare** | www.providence.on.ca | (416) 285-3666
- Society of Sharing** | www.societyofsharing.org | (416) 413-0380

Serviços para pais solteiros e adolescentes

- Rosalie Hall** | www.rosaliehall.com | (416) 438-6880
- Rose of Durham Young Parents Support Services**
www.roseofdurham.com | (905) 432-3622 (Oshawa) | (289) 385-1160 (Ajax)
- Rose of Sharon Services for Young Mothers** | roseofsharon.com | (905) 853-5514
- Vita Centre** | www.vitacentre.org | (905) 502-7933

Educação do Clero

- St. Augustine's Seminary** | www.staugustines.on.ca | (416) 261-7207
- Office of Vocations** | www.vocationtoronto.ca | (416) 968-0997
- Redemptoris Mater Seminary** | rmmstoronto.com | (416) 264-9477

Missões e Desenvolvimento internacional

- Canadian Catholic Organization for Development & Peace**
www.devp.org | (416) 922-1592
- Pastoral Mission Fund** | (416) 934-0606 ext. 577

Apoio a agências e a desenvolvimento de voluntários

- Catholic Charities of the Archdiocese of Toronto**
www.catholiccharitiestor.org | (416) 934-3401

Subvenções

The deVeber Institute, Birthright International, Toronto Right to Life, New Beginnings, Canadian Food for Children, Good Shepherd Refuge, St. John Paul the Great Family Centre, Aumônerie en milieu hospitalier, special grants allocated by Catholic Charities *

* A Catholic Charities, com o apoio da ShareLife, forneceu bolsas comunitárias adicionais para ajudar os famintos, os sem-abrigo, as crianças e jovens que vivem na pobreza, as mulheres com problemas de saúde mental e o trauma do aborto, as pessoas com deficiências e o ministério das prisões através dos programas comunitários de reintegração.