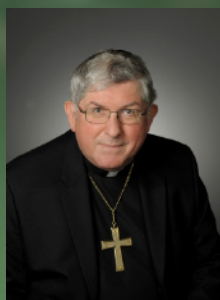


IL Vangelo si vive

ShareLife campagna parrocchiale 2018

Migliorando le condizioni di vita nella tua collettività



Messaggio del Cardinale Collins

Come collettività cattolica siamo chiamati ad esprimere una fede attiva. Uno dei modi in cui esprimiamo questo impegno nell'Arcidiocesi di Toronto è tramite ShareLife. Oggi, oltre 40 agenzie ricevono stanziamenti tramite la nostra raccolta fondi annuale, offrendo servizi alle famiglie in crisi, a persone con particolari necessità, agli anziani ed ai giovani, ad immigranti e profughi.

Ti invito a fare con me una donazione sacrificale alla raccolta fondi ShareLife 2018. Riflettendo sul benessere presente nella tua vita, considera come puoi contribuire al meglio delle tue capacità a ShareLife. Che il Signore ti benedica per la tua generosità.

Un retaggio di fede attiva

Quest'anno ShareLife celebra il 42mo anno di vivere il Vangelo assistendo coloro che sono in stato di necessità. In tutti questi anni, le nostre agenzie hanno fatto la differenza nella vita di milioni di persone. Sostenendo ShareLife, offriamo le mani di Cristo a coloro che ne hanno bisogno.

Totale auspicato per la raccolta parrocchiale 2018: \$13,6 milioni

Il totale che si è stabilito per la raccolta parrocchiale del 2018 di \$13,6 milioni rappresenta un aumento di \$900.000 rispetto alla somma raccolta l'anno scorso. L'aumento si è reso necessario per migliorare i nostri programmi e garantire che possano fare fronte alle crescenti richieste di servizi, fra cui l'espansione delle nuove iniziative per gli anziani che vivono isolati e l'aumento del numero di ragazzi che potranno frequentare ogni anno la colonia estiva di Camp Ozanam. Stiamo anche ampliando la nostra partecipazione in interventi congiunti, assistendo le nostre agenzie in forme di collaborazioni amministrative, permettiamo loro di valorizzare al massimo l'impatto di ogni dollaro ricevuto dai nostri sostenitori.

Un numero sempre maggiore di persone si rivolge oggi alle agenzie di ShareLife. E noi possiamo continuare ad offrire loro l'assistenza richiesta solo se rimaniamo uniti. Ogni donazione contribuisce a farci raggiungere il totale prefisso.

Agenzie: aggiornamento attività

Durante gli ultimi due anni ShareLife ha stanziato \$1,2 milioni in più in finanziamenti alle agenzie. Ciò ha permesso loro di:

- Potenziare il mantenimento e miglioramento del personale, per far fronte all'aumentata richiesta dei servizi;
- Migliorare le competenze di vita quotidiana e di guida per i giovani in alloggi di transizione. Questi interventi aiutano i giovani a completare una transizione positiva da situazioni di affidamento familiare temporaneo ad una vita indipendente, tramite misure di formazione, di guida sociale ed altri servizi post affidamento;
- Offrire una assistenza più ampia e supporto agli anziani marginalizzati ed isolati.

Come posso fare una donazione?

- Dona presso la tua parrocchia. La raccolta fondi avverrà nelle domeniche di ShareLife del **18 marzo, 22 aprile e 27 maggio**.
- Dona online a sharelife.org.
- Rispondendo positivamente all'appello per fondi che ShareLife organizza tramite promozione postale.

Altre possibilità di donazione

- Identifica ShareLife come l'ente caritatevole da te prescelto per le raccolte fondi organizzate sul posto di lavoro.
- Chiedi al tuo datore di lavoro di fare a ShareLife una donazione pari alla tua.
- Dona a ShareLife Titoli trattati in Borsa.
- Lascia una donazione a ShareLife sul tuo testamento o sul piano di divisione dei tuoi beni.

Agenzie finanziate da ShareLife hanno identificato la necessità di interventi per fronteggiare una sempre maggiore presenza di problemi di salute mentale tra le persone da loro assistite.

Molte agenzie fanno presente un aumento di problematiche di salute mentale tra i loro assistiti. Di fronte a questa realtà, le agenzie stanno elaborando forme diverse d'intervento per far fronte alla crisi.

Tenendo unite le famiglie

Aiutare le coppie a risolvere e circoscrivere conflitti, tramite servizi di salute mentale, comporta benefici futuri per i bambini. Catholic Community Services della Regione di York ha aiutato persone a migliorare le loro abilità genitoriali a tal punto che la Children's Aid Society (agenzia per la protezione dell'infanzia) ha approvato il ritorno a casa di bambini sotto la loro tutela.

Legami con la povertà

Nel 2016, oltre 2.000 persone hanno usufruito di consulenza individuale, di coppia o di famiglia presso la Catholic Family Services di Peel-Dufferin. Spesso queste persone hanno richiesto consulenza per far fronte a sintomi di depressione ed ansietà. Considerando che la depressione ha sostituito infortuni alla schiena quale prima causa di assenza dal posto di lavoro, il personale dell'agenzia fa presente che i loro servizi stanno aiutando queste persone a mantenere il loro posto di lavoro ed evitare di cadere nella povertà.

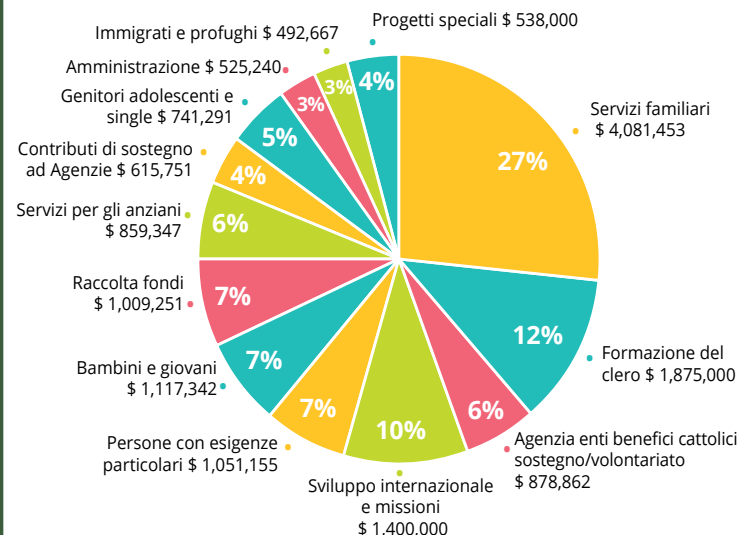
Alimentare la speranza

Alcuni degli ostacoli più grossi alla guarigione da problematiche mentali non sono di ordine sanitario, ma sociale: isolamento, mancanza di integrazione nella collettività, stigma. Our Place, un'agenzia finanziata da ShareLife, tratta proprio le conseguenze della solitudine e dell'isolamento sociale, collegando queste persone con una rete di supporto sociale. Partnership con organizzazioni come The Stop Community Food Centre permette ai clienti di Our Place di partecipare a programmi di promozione di una sana alimentazione e nutrizione, che altrimenti non avrebbero avuto la possibilità di accedere.

Promuovere interventi preventivi di salute mentale

Il personale dell'agenzia Rosalie Hall ha osservato che i bambini di coppie giovani sono particolarmente soggetti a ritardi nello sviluppo a causa dei rischi ai quali sono più spesso esposti. Le coppie giovani che possono accedere ad asili-nido e servizi all'infanzia d'alta qualità, riescono a far fronte alle proprie necessità di salute mentale molto meglio e riescono, con il dovuto supporto, a comprendere meglio come il loro comportamento influisca sui bambini. Asili-nido di qualità offrono un ambiente stabile, stimolante e protettivo nel quale il bambino si sente apprezzato e portato ad imparare, traendo egli stesso grandi benefici di salute mentale.

Contributi di ShareLife nel 2017



Ente Benefico Registrato No. 13063 2474 RR001

Servizi familiari

- Servizi Familiari Cattolici di Durham** | cfsdurham.com
(905) 985-4221 (Port Perry) | (905) 725-3513 (Oshawa) | (905) 428-1984 (Ajax)
- Servizi Familiari Cattolici di Peel-Dufferin**
www.cfsdpd.com | (905) 450-1608 (Brampton) | (905) 897-1644 (Mississauga)
- Servizi Familiari Cattolici di Simcoe County**
www.cfssc.ca | (705) 726-2503 (Barrie) | (705) 526-9397 (Midland)
- Servizi Familiari Cattolici di Toronto** | www.cfstoronto.org | (416) 921-1163
- Servizi Familiari Cattolici di York Region** | www.ccsyr.org | (905) 770-7040
- FertilityCare Toronto** | www.fertilitycare.ca | (416) 465-2868
- Natural Family Planning Association**
toronto.naturalfamilyplanning.ca | (416) 481-5465

Servizi per bambini e giovani

- Camp Ozanam (St. Vincent de Paul)** | svdptoronto.org | (416) 364-5577
- Covenant House** | www.covenanthouseofpeel.com | (416) 598-4898
- Ufficio della gioventù cattolica** | www.ocytoronto.org | (416) 599-7676
- Sancta Maria House** | www.smhtoronto.org | (416) 925-7333
- Youth-In-Transition** | (416) 598-4898

Servizi per persone con esigenze particolari

- Mary Centre of the Archdiocese of Toronto**
www.marycentre.com | (416) 630-5533 (Toronto) | (905) 866-6300 (Brampton)
- Our Place Community of Hope** | ourplacecommunityofhope.com | (416) 598-2919
- Saint Elizabeth Health Care** | www.saintelizabeth.com | (905) 940-9655
- Silent Voice Canada** | silentvoice.ca | (416) 463-1104 (Voice) | (416) 463-3928 (TTY)
- St. Bernadette's Family Resource Centre** | stbernadettesfrc.org | (416) 654-9810
- St. Michael's Homes / Matt Talbot Houses** | stmichaelshomes.org | (416) 926-8267
- Street Haven at the Crossroads** | streethaven.com | (416) 967-6060

Servizi per immigrati e rifugiati

- Catholic Cross-Cultural Services** | cathcrosscultural.org | (416) 757-7010
- Ufficio per Rifugiati** | archtoronto.org/refugee | (416) 934-0606 ext. 804

Servizi per gli anziani

- Centres d'Accueil Héritage** | www.caheritage.org | (416) 365-3350
- LA Centre for Active Living** | loyolaarrupecentre.com | (416) 452-4875
- Providence Healthcare** | www.providence.on.ca | (416) 285-3666
- Society of Sharing** | www.societyofsharing.org | (416) 413-0380

Servizi per genitori adolescenti e single

- Rosalie Hall** | www.rosaliehall.com | (416) 438-6880
- Rose of Durham Young Parents Support Services**
www.roseofdurham.com | (905) 432-3622 (Oshawa) | (289) 385-1160 (Ajax)
- Rose of Sharon Services for Young Mothers** | roseofsharon.com | (905) 853-5514
- Vita Centre** | www.vitacentre.org | (905) 502-7933

Formazione del clero

- St. Augustine's Seminary** | www.staugustines.on.ca | (416) 261-7207
- Office of Vocations** | www.vocationstoronto.ca | (416) 968-0997
- Redemptoris Mater Seminary** | rmmstoronto.com | (416) 264-9477

Sviluppo internazionale e missioni

- Catholic Catholic Organization for Development and Peace**
www.devp.org | (416) 922-1592
- Pastoral Mission Fund** | (416) 934-0606 ext. 577

Agenzia di sostegno, difesa e sviluppo volontari

- Catholic Charities of the Archdiocese of Toronto**
www.catholiccharitiestor.org | (416) 934-3401

Sussidi di sostegno

The deVeber Institute, Birthright International, Toronto Right to Life, New Beginnings, Canadian Food for Children, Good Shepherd Refuge, St. John Paul the Great Family Centre, Cappellania ospedaliera, sussidi straordinari assegnati da Catholic Charities *

* Catholic Charities, col sostegno di ShareLife, ha fornito ulteriori sussidi comunitari per aiutare gli affamati, i senzatetto, i bambini e i giovani che vivono in povertà, le donne con disturbi mentali e traumi da aborto, le persone disabili e l'apostolato nel carcere, attraverso programmi comunitari di reinserimento.