

Vivre l'Évangile

Campagne ShareLife 2018

Changer des vies dans votre communauté



Un message du Cardinal Collins

Comme communauté catholique, nous sommes appelés à incarner une foi qui agit. Un des moyens par lequel nous le faisons au sein de l'Archidiocèse de Toronto est à travers ShareLife. Aujourd'hui, plus de quarante agences reçoivent leur financement par le biais de notre appel annuel, offrant des services aux familles en crise, aux personnes avec des besoins spéciaux, aux personnes âgées, aux enfants et, adolescents, aux immigrants et réfugiés.

Je vous invite donc à vous joindre à moi pour faire un don sacrificiel à la campagne ShareLife 2018. Tout comme vous pensez aux bénédictions que vous avez reçues, pensez s'il vous plait à faire un don à ShareLife selon vos moyens. Que Dieu vous bénisse pour votre générosité.

Héritage de Foi en Action

Cette année, ShareLife célèbre sa 42^{ème} année à "Vivre l'Évangile en venant en aide à ceux qui sont dans le besoin." Durant tout ce temps, nos agences ont fait une différence dans la vie de millions de personnes. En soutenant ShareLife, nous tendons les mains du Christ vers ceux qui sont dans le besoin.

Objectif de la campagne paroissiale : 13.6 millions de dollars

Notre objectif de 13.6 millions de dollars de la campagne paroissiale 2018 représente une augmentation de 900 000 \$ par rapport au résultat de l'année précédente. Cette augmentation est nécessaire à l'amélioration de nos programmes pour satisfaire la demande croissante de services.

Ceci inclut l'expansion de notre nouvelle initiative pour les personnes âgées isolées et la possibilité pour un plus grand nombre de garçons d'assister au Camp Ozanam chaque été. Nous continuons aussi à investir dans les services partagés ; en aidant les agences à collaborer dans les domaines administratifs, ils maximisent ainsi l'impact de chaque dollar de nos donateurs.

On évalue, aujourd'hui plus que jamais, un nombre plus élevé de personnes qui dépendent des agences ShareLife. Nous pouvons continuer à leur offrir de l'aide en travaillant ensemble. Chaque don nous contribuera à atteindre notre objectif de campagne.

Mises à jour d'Agence

ShareLife a alloué 1.2 millions de dollars supplémentaires au cours des deux dernières années. Ceci a permis à nos agences :

- de financer le maintien en poste et le perfectionnement du personnel d'agence pour satisfaire à la demande accrue de services;
- d'améliorer les compétences de vie et le mentorat auprès des jeunes en logement de transition. Ces mesures de soutien permettent aux jeunes de faire une transition positive de la famille d'accueil à la vie indépendante avec de la formation, du mentorat et des services de suivi;
- d'offrir une vaste assistance et du soutien aux personnes âgées isolées et marginalisées.

Comment puis-je faire un don?

- En donnant à votre paroisse. Les dimanches de collecte ShareLife auront lieu les **18 mars, 22 avril et 27 mai**.
- En faisant un don en ligne à sharelife.org
- En répondant à l'appel de ShareLife que vous avez reçu par courrier postal.

D'autres manières de faire un don

- En désignant ShareLife comme étant l'œuvre charitable de votre choix dans votre lieu de travail.
- En demandant à votre employeur de faire une contribution équivalente à la vôtre auprès de ShareLife.
- En faisant un don de titres cotés en bourse à ShareLife.
- En laissant un legs à ShareLife dans votre plan successoral.

Accent sur la santé mentale

Les agences ShareLife ont identifié le besoin de traiter les problèmes de santé mentale grandissants parmi les personnes qu'elles desservent. Beaucoup d'agences rapportent une augmentation du nombre de clients ayant des problèmes de santé mentale. Compte tenu de cette situation, les agences vont de l'avant pour relever ce défi de différentes façons.

Garder les familles ensemble

L'aide apportée aux couples, visant à résoudre ou contenir les conflits par le biais des services de santé mentale, s'est avérée profitable aux enfants. Les services communautaires catholiques de la région de York ont aidé des individus à améliorer leurs compétences parentales afin de satisfaire aux critères de l'Aide à l'enfance, résultant au retour des enfants à la maison.

Lien à la pauvreté

En 2016, plus de 2 000 personnes ont eu accès à du counseling individuel, de couple et de famille par les *Catholic Family Services de Peel-Dufferin*. Les clients ont tendance à fréquemment rechercher du counseling pour des symptômes de dépression et d'anxiété. Étant donné que la dépression a surclassé la blessure au dos en tant que première raison pour l'absentéisme au travail, le personnel de l'agence déclare que leurs services aident les clients à garder leur emploi et à ne pas tomber dans la pauvreté.

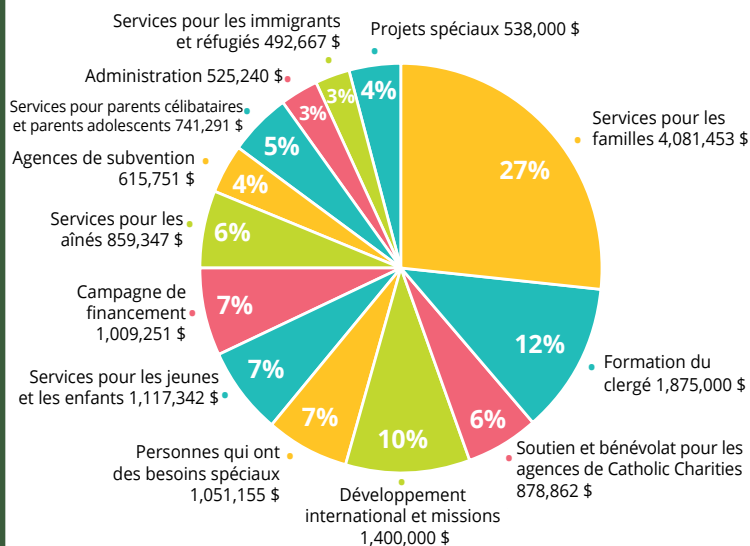
Plus d'esérance

Certains des plus grands obstacles à la guérison de problèmes de santé mentale ne sont pas d'ordre médical, mais sociaux: isolement, manque d'intégration dans la communauté et honte. *Our Place*, une agence financée par ShareLife, aborde les problèmes découlant de l'isolement social et la solitude en aidant les personnes à connecter à des réseaux de soutien social. Des partenariats, comme celui avec *The Stop Community Food Centre*, fournissent des opportunités aux clients de Notre Place de participer aux programmes alimentaires et de nutrition auxquels ils n'auraient pas pu avoir accès autrement.

Promotion de la santé mentale chez les enfants

Le personnel de l'agence *Rosalie Hall* note que les enfants de parents jeunes sont particulièrement vulnérables aux retards de développement en raison des facteurs de risque auxquels ils sont le plus souvent exposés. Les jeunes parents qui sont capables d'avoir accès à des garderies fiables et de bonne qualité, peuvent mieux faire face à leurs problèmes de santé mentale et sont accompagnés pour qu'ils prennent conscience de l'impact de leur comportement sur leur enfant. Les garderies de qualité donnent stabilité et stimulation dans un environnement protégé où l'enfant est valorisé et capable d'apprendre, ce qui profite à sa propre santé mentale.

Attributions 2017



Agences ShareLife

Services aux familles

- Services familiaux catholiques de Durham** | cfsdurham.com (905) 985-4221 (Port Perry) | (905) 725-3513 (Oshawa) | (905) 428-1984 (Ajax)
- Services familiaux catholiques de Peel et Dufferin** | www.cfspd.com | (905) 450-1608 (Brampton) | (905) 897-1644 (Mississauga)
- Services familiaux catholiques de Simcoe County** | www.cfssc.ca | (705) 726-2503 (Barrie) | (705) 526-9397 (Midland)
- Services familiaux catholiques de Toronto** | www.cfstoronto.org | (416) 921-1163
- Services communautaires catholiques de York Region** | www.ccsyr.org | (905) 770-7040
- FertilityCare Toronto** | www.fertilitycare.ca | (416) 465-2868
- Association de planification naturelle des familles** | toronto.naturalfamilyplanning.ca | (416) 481-5465

Services pour les enfants et les jeunes

- Camp Ozanam (St. Vincent de Paul)** | svdptoronto.org | (416) 364-5577
- Covenant House** | www.covenanthousetoronto.ca | (416) 598-4898
- Office of Catholic Youth** | www.ocytoronto.org | (416) 599-7676
- Sancta Maria House** | www.smhtoronto.org | (416) 925-7333
- Youth-In-Transition** | (416) 598-4898

Services aux personnes avec des besoins spéciaux

- Mary Centre of the Archdiocese of Toronto** | www.marycentre.com | (416) 630-5533 (Toronto) | (905) 866-6300 (Brampton)
- Our Place Community of Hope** | ourplacecommunityofhope.com | (416) 598-2919
- Saint Elizabeth Health Care** | www.saintelizabeth.com | (905) 940-9655
- Silent Voice Canada** | silentvoice.ca | (416) 463-1104 (Voice) | (416) 463-3928 (TTY)
- St. Bernadette's Family Resource Centre** | stbernadettesfrc.org | (416) 654-9810
- St. Michael's Homes / Matt Talbot Houses** | stmichaelshomes.org | (416) 926-8267
- Street Haven at the Crossroads** | streethaven.com | (416) 967-6060

Services aux immigrants et réfugiés

- Catholic Cross-Cultural Services** | cathcrosscultural.org | (416) 757-7010
- Office for Refugees** | archtoronto.org/refugee | (416) 934-0606 ext. 804

Services aux personnes âgées

- Centres d'Accueil Héritage** | www.caheritage.org | (416) 365-3350
- LA Centre for Active Living** | loyolaarrupecentre.com | (416) 452-4875
- Providence Healthcare** | www.providence.on.ca | (416) 285-3666
- Society of Sharing** | www.societyofsharing.org | (416) 413-0380

Services aux parents célibataires et parents adolescents

- Rosalie Hall** | www.rosaliehall.com | (416) 438-6880
- Rose of Durham Young Parents Support Services** | www.roseofdurham.com | (905) 432-3622 (Oshawa) | (289) 385-1160 (Ajax)
- Rose of Sharon Services for Young Mothers** | roseofsharon.com | (905) 853-5514
- Vita Centre** | www.vitacentre.org | (905) 502-7933

Formation du clergé

- St. Augustine's Seminary** | www.staugustines.on.ca | (416) 261-7207
- Office of Vocations** | www.vocationstoronto.ca | (416) 968-0997
- Redemptoris Mater Seminary** | rmmstoronto.com | (416) 264-9477

Développement international et missions

- Organisation canadienne catholique pour Développement et Paix** | www.devp.org | (416) 922-1592
- Fonds de la mission pastorale** | (416) 934-0606 ext. 567

Agence de soutien, de défense et de développement des bénévoles

- Catholic Charities of the Archdiocese of Toronto** | www.catholiccharitiestoronto.org | (416) 934-3401

Grants-in-aid Agencies

The deVeber Institute, Birthright International, Toronto Right to Life, New Beginnings, Canadian Food for Children, Good Shepherd Refuge, St. John Paul the Great Family Centre, Aumônerie en milieu hospitalier, subventions spéciales accordées par Catholic Charities *

* L'organisme Catholic Charities, avec le soutien de ShareLife, a fait des dons supplémentaires aux communautés qui aident les démunis, les sans-abris, les enfants et les jeunes vivant dans la pauvreté, les femmes faisant face à des problèmes de santé mentale et au traumatisme suivant un avortement, les personnes ayant un handicap et la pastorale en milieu carcéral, par le biais de