

“VIVRE L'ÉVANGILE.”



ACCOMPLISSEMENTS SHARELIFE EN 2016

Comme communauté catholique, nous sommes tous appelés à vivre l'Évangile de diverses manières. En tant qu'individu, nous pouvons donner de notre temps en faisant du bénévolat au sein de notre communauté paroissiale, ou en mettant nos talents au service de ceux qui sont dans le besoin dans la société. Nos paroisses offrent des programmes de refuges contre le froid, de banques alimentaires ou d'autres ministères pastoraux qui nécessitent notre aide. Il existe de nombreuses façons d'accomplir l'appel de l'Évangile qui nous demande : "aimez-vous les uns les autres comme je vous ai aimés."

Au sein de l'Archidiocèse de Toronto, nous avons la chance d'avoir la campagne annuelle de ShareLife qui nous permet d'exprimer collectivement notre amour envers les autres. Grâce à notre aide généreuse, 42 agences offrent des services sociaux de première ligne et des programmes dans divers ministères à toute la communauté, portant le message de l'Évangile à ceux qui sont dans le besoin. Que ce soit en offrant de l'accompagnement aux familles faisant face à la perte d'une personne aimée ou en évangélisant au niveau mondial, les agences ShareLife exécutent les éléments de base de notre Plan pastoral du rayonnement catholique dans la justice et l'amour.

Dans l'encyclique *La joie de l'Évangile*, le Pape François constate que « Chaque chrétien et chaque communauté sont appelés à être instruments de Dieu pour la libération et la promotion des pauvres, de manière à ce qu'ils puissent s'intégrer pleinement dans la société ». Les agences ShareLife concrétisent ces paroles et, en réfléchissant à leur travail, nous réalisons l'importance du rôle de l'Église catholique qui, dans notre société, prend soin de ceux dans le besoin. Je suis reconnaissant de la manière dont nos paroissiens soutiennent leur travail en répondant à l'appel de notre sollicitation annuelle.

Nos agences développent de nouveaux programmes et améliorent leurs services afin de répondre aux besoins de ceux qui s'adressent à elles pour obtenir de l'aide. Cette année, nous allons offrir davantage de subventions pour soutenir leur travail et je vous invite à vous joindre à moi pour les aider en faisant un don sacrificiel à la campagne ShareLife 2017. Plus que jamais, nous sommes appelés à aimer notre voisin et notre soutien généreux par le biais de ShareLife est un des moyens qui nous permet de tendre les mains du Christ à ceux qui sont dans le besoin. Comme nous pouvons le constater dans le Livre des Proverbes, « L'homme dont le regard est bienveillant sera béni, parce qu'il partage de son pain avec le pauvre ». Merci de vous soucier des besoins des autres par le biais de votre soutien pour ShareLife !

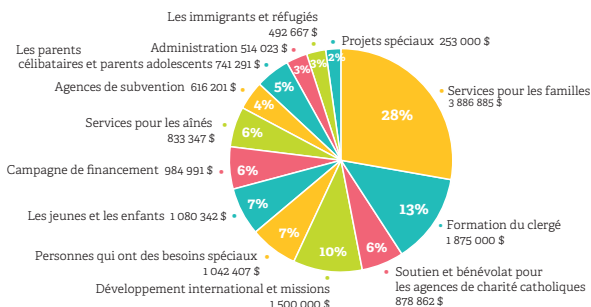
Que notre Seigneur vous bénisse toujours.

+ Thomas Card. Collins

Cardinale Thomas Collins
Archevêque de Toronto

- Un montant de 12 065 419 \$ a été rassemblé par la Campagne paroissiale annuelle et un total de plus de 13.7 millions de dollars a été reçu globalement par ShareLife.
- Plus de 21 000 personnes ont été aidées dans leur lutte contre le stress, l'anxiété, la crise personnelle, la violence familiale et les relations difficiles par le biais de nos agences des Services familiaux catholiques.
- Le Camp Ozanam a permis à plus de 600 garçons issus de familles ayant des problèmes financiers ou familiaux, de vivre l'expérience d'une colonie de vacances.
- Plus de 7 500 personnes âgées, vulnérables et marginalisées, ont reçu une assistance afin de faciliter leur accès aux services de soutien dans la vie quotidienne et de tisser des liens avec la communauté.
-

ATTRIBUTIONS SHARELIFE 2016



VIVRE L'ÉVANGILE

... en venant en aide à ceux dans le besoin

Merci de soutenir ShareLife!



SL ShareLife
sharelife.org

Pour plus d'informations sur les façons de faire une contribution financière à ShareLife, contactez votre paroisse ou :

1155 Yonge Street
Toronto, Ontario M4T 1W2
416-934-3411 ou 1-800-263-2595
www.sharelife.org

[f /ShareLifeCan](#) [@ShareLifeCan](#)

[www.workingwonders.ca](#)

Numéro d'enregistrement d'organisme de bienfaisance :
13063 2474 RR0001



VIVRE L'ÉVANGILE

... en venant en aide à ceux dans le besoin

Prière de donner généreusement.

Votre don soutient financièrement les 42 agences ainsi que les bénéficiaires de bourses de ShareLife.

Campagne paroissiale 2017
Levées dominicales ShareLife
2 avril | 7 mai | 4 juin



SL ShareLife
sharelife.org

La communauté catholique et ses partenaires ont répondu généreusement, équitablement et avec amour.

INITIATIVES DE LA CAMPAGNE SHARELIFE 2017



ShareLife attribuera 13,68 millions de dollars au travail de nos agences en 2017, soit une augmentation de subvention de 485 700 \$ par rapport à l'année précédente. Le financement complémentaire servira à :

- Soutenir le maintien des membres du personnel des agences et l'amélioration de leurs compétences pour satisfaire à la demande accrue de services;
- Maintenir les services de cliniques d'accompagnement d'urgence pour les familles, en leur donnant accès au service le jour même, sans rendez-vous, réduisant ou éliminant le besoin de sessions d'accompagnement supplémentaires;
- Améliorer l'autonomie et le mentorat des jeunes en logement de transition. Ces mesures de soutien aident les jeunes à faire une transition positive de la famille d'accueil vers la vie indépendante avec l'aide de formation, mentorat et différents suivis;
- Offrir une plus grande assistance et un meilleur support aux personnes âgées isolées et marginalisées de la ville de Toronto;
- Mettre en place le partage de services et favoriser l'intégration entre les agences, ce qui contribue à améliorer l'efficacité administrative, l'efficacité organisationnelle et la capacité organisationnelle. En ce moment, les agences partagent les ressources dans les domaines de la gestion financière et des ressources humaines. En ce qui concerne la technologie de l'information, celle-ci est actuellement en cours d'étude. St Elizabeth Service Trust travaille en tant que fournisseur de services pour ce projet;
- Aider les agences à renforcer leur aptitude à évaluer et faire des rapports sur l'efficacité et l'impact des programmes et services, ce qui valide l'importance des subventions de ShareLife;
- Assurer la continuation d'un projet pilote visant le maintien des liens avec les personnes âgées de la région de Peel et du comté de Simcoe. Cette initiative de partenariat entre les agences locales des Services familiaux catholiques et six paroisses permet mettre en relation des bénévoles qualifiés avec des personnes âgées isolées et solitaires. Ces personnes âgées recevront de l'assistance dans leur vie quotidienne alors que les bénévoles développeront et

approfondiront leur relation avec les personnes âgées par des visites à domicile, des appels téléphoniques et en les introduisant à des ressources disponibles dans leur communauté;

- Assurer le maintien d'un projet pilote pour tester la pertinence d'une approche en réconciliation dans la douleur pour les jeunes mères ayant souffert un trauma psychique et autres problèmes de santé mentale. Le projet a pour but de fournir l'occasion aux jeunes mères de comprendre leur douleur et d'en reconnaître l'impact sur leur fonctionnement, créant ainsi le désir de s'engager dans une thérapie pour améliorer leur bien-être physique, psychologique, spirituel et social;
- Octroyer des fonds pour le John Paul the Great Centre à la paroisse de St. Augustine de Canterbury. Le centre aide à bâtir et transformer les vies spirituelles de ceux qui l'utilisent et offre régulièrement des programmes après l'école, des activités pour les aînés et un groupe d'entraide et de prévention de la toxicomanie.

DIFFÉRENTES FAÇONS DE DONNER

- Faites un don sacrificiel à votre paroisse lors des collectes ShareLife (les 2 avril, 7 mai, et 4 juin) ou en ligne à www.sharelife.org
- Répondez au courrier postal de sollicitation ShareLife. Envoyez votre don à votre paroisse.
- Désignez ShareLife comme l'œuvre de bienfaisance de votre choix lors des campagnes menées à votre lieu de travail.
- Demandez à votre employeur de faire une contribution équivalente à vos dons pour ShareLife.
- Donnez des titres cotés en bourse à ShareLife.
- Faites un legs à ShareLife dans votre plan de succession.

Suivez-nous sur Facebook et Twitter

[f /ShareLifeCan](https://www.facebook.com/ShareLifeCan) [@ShareLifeCan](https://twitter.com/ShareLifeCan)

SERVICES AUX FAMILLES 3 886, 885 \$

Catholic Family Services of Durham www.cfsdurham.com (905) 725-3513 (Oshawa) (905) 428-1984 (Ajax) (905) 985-4221 (Port Perry)	440 197 \$
Catholic Family Services of Peel-Dufferin www.cfspd.com (905) 450-1608 (Brampton) (905) 897-1644 (Mississauga)	576 224 \$
Catholic Family Services of Simcoe County www.cfssc.ca (705) 726-2503 (Barrie) (705) 526-9397 (Midland)	667 447 \$
Catholic Family Services of Toronto www.cfstoronto.com (416) 921-1163	1 603 213 \$
Catholic Community Services of York Region www.ccsyr.org (905) 770-7040	485 788 \$
FertilityCare Toronto (anciennement Marguerite Bourgeoys Family Centre) www.fertilitycare.ca (416) 465-2868	61 200 \$
Natural Family Planning Association www.naturalfamilyplanning.ca/toronto (416) 481-5465	52 816 \$

SERVICES AUX PERSONNES AVEC DES BESOINS SPÉCIAUX 1 042 407 \$

Mary Centre www.marycentre.com (416) 630-5533 (Toronto) (905) 866-6300 (Brampton)	\$157,100
Our Place Community of Hope www.ourplacecommunityofhope.com (416) 598-2919	263 609 \$
Saint Elizabeth Health Care www.saintelizabeth.com (905) 940-9655	45 000 \$
Silent Voice Canada www.silentvoice.ca (416) 463-1104 (Voice) (416) 463-3928 (TTY)	230 126 \$
St. Bernadette's Family Resource Centre www.stbernadettesfrc.org (416) 654-9810	40 000 \$
St. Michael's Homes / Matt Talbot Houses www.stmichaelshomes.org (416) 926-8267	186 572 \$
Street Haven at the Crossroads www.streethaven.com (416) 967-6060	120 000 \$

SERVICES AUX IMMIGRANTS ET RÉFUGIÉS 492,667 \$

Office for Refugees www.archtoronto.org/refugee (416) 645-0827	302,400 \$
Catholic Crosscultural Services www.cathcrosscultural.org (416) 757-7010	190 267 \$

SERVICES AUX PARENTS CÉLIBATAIRES ET PARENTS ADOLESCENTS 741 291 \$

Rosalie Hall www.rosaliehall.com (416) 438-6880	81 719 \$
Rose of Durham Young Parents Support Services www.roseofdurham.com (905) 432-3622 (Oshawa) (289) 385-1160 (Ajax)	269 591 \$
Rose of Sharon Services for Young Mothers www.therose.ca (905) 853-5514	269 981 \$
Vita Centre www.vitamanor.org (905) 502-7933	120 000 \$

SERVICES AUX PERSONNES ÂGÉES 833 347 \$

Centres d'Accueil Héritage www.caheritage.org (416) 365-3350	98 347 \$
LA Centre for Active Living www.loylaarrupecentre.com (416) 452-4875	55 000 \$
Providence Healthcare www.providence.on.ca (416) 285-3666	600 000 \$
Society of Sharing www.societyofsharing.org (416) 413-0380	80 000 \$

SERVICES POUR LES ENFANTS ET LES JEUNES 1 080 342 \$

Camp Ozanam (St-Vincent-de-Paul) www.svdptoronto.org (416) 364-5577	175 000 \$
Covenant House Toronto www.covenanthouse.ca (416) 598-4898	500 000 \$
Office of Catholic Youth www.ocytoronto.org (416) 599-7676	170 000 \$
Sancta Maria House www.pointinc.org/sancta-maria-house (416) 925-7333	40 142 \$
Youth in Transition (416) 934-3401	195 200 \$

DÉVELOPPEMENT INTERNATIONAL ET MISSIONS 1 500 000 \$

L'Organisation catholique canadienne pour le développement et la paix www.dev.org (416) 922-1592	800 000 \$
Pastoral Mission Fund (416) 934-0606 ext. 516	700 000 \$

FORMATION DU CLERGÉ 1 875 000 \$

St. Augustine's Seminary of Toronto www.staugustines.on.ca (416) 261-7207	1 700 000 \$
Serra House www.vocationstoronto.ca/serra.htm (416) 968-0997	100 000 \$
Redemptoris Mater Seminary (416) 264-9466	75 000 \$

AGENCE DE SOUTIEN, DE DÉFENSE ET DE DÉVELOPPEMENT DES BÉNÉVOLES 878 862 \$

Catholic Charities of the Archdiocese of Toronto www.catholiccharitiestor.org (416) 934-3401	\$878,862
--	-----------

SUBVENTIONS 616 201 \$

The deVeber Institute	8 500 \$
Birthright Incorporated	20 000 \$
Right to Life Association of Toronto	40 000 \$
New Beginnings	50 000 \$
Canadian Food for Children	85 000 \$
Good Shepherd Centre	95 000 \$
Aumônerie en milieu hospitalier	200 000 \$
Subventions spéciales accordées par Catholic Charities	117 701 \$*

Fundraising Administration	984 991 \$
	514 023 \$

*L'organisme Catholic Charities, avec le soutien de ShareLife, a fait des dons supplémentaires aux communautés qui aident les démunis, les sans-abris, les enfants et les jeunes vivant dans la pauvreté, les femmes faisant face à des problèmes de santé mentale et au traumatisme suivant un avortement, les personnes ayant un handicap et la pastorale en milieu carcéral, par le biais de programmes de réintégration sociale.